

MODALITA' INGRESSO-USCITA CLASSI SCUOLA PRIMARIA TAGLIUNO



Ingresso al mattino e pomeriggio:

- **8.05/14.05:** apertura cancelli, ciascun insegnante si reca nella propria postazione a raccogliere gli alunni che verranno lasciati dai genitori ai due cancelli e raggiungeranno le rispettive insegnanti nei punti indicati;
- **8.10/14.10:** ingresso in classe;

Classe	Cancello	Percorso
Classi PRIME	Nuovo (2)	Ingresso dal giardino
Classi QUARTE		Scala Interna

Classe	Cancello	Percorso
Classi QUINTE	Vecchio (1)	Scala Antincendio
Classi SECONDE		Ingresso Principale + scala interna
Classi TERZE		Ingresso Principale + scala interna
PIEDIBUS		<i>al suono della prima campanella gli alunni vengono accompagnati ai rispettivi cancelli</i>

I collaboratori resteranno ai cancelli fino al suono della seconda campanella. Dopodiché entrambi i cancelli verranno chiusi e gli alunni in ritardo entreranno dall'ingresso principale accompagnati dai genitori per firmare il registro.

Uscita alle 12:10:

- l'insegnante di turno durante il servizio mensa raccoglie gli alunni in fila sul lato del corridoio opposto alle porte, in attesa di accedere al locale mensa o di uscire all'aperto per la ricreazione (tempo permettendo).
- gli altri alunni si raccolgono in fila per due sul lato delle porte del corridoio e verranno accompagnati dai docenti alle postazione dove ci saranno i genitori ad attendere.

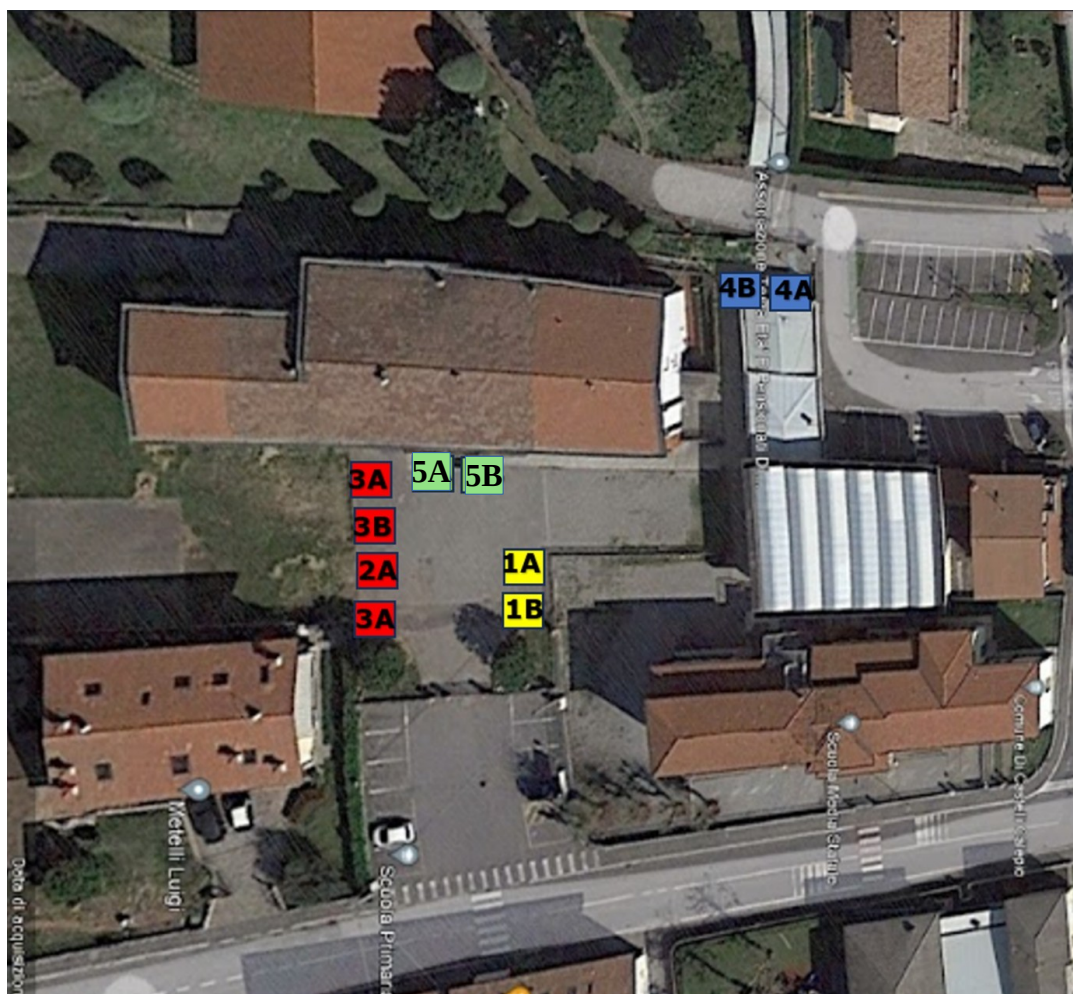
Uscita alle 16.10:

- **16.05** (suono della prima campana) un docente per modulo raccoglie gli alunni iscritti al servizio *Pedibus* e li porta nel cortile sul retro al punto di raccolta, dove ci saranno i volontari ad attenderli. Il servizio *Pedibus* si avvierà al cancello solo successivamente all'uscita degli altri alunni.
Gli alunni ritirati dalle famiglie verranno accompagnati dai docenti alle varie postazioni dove ci saranno i genitori ad attendere.
- **16.10** i bambini verranno consegnati alle famiglie o ai delegati.

Classe	Percorso
Classi PRIME	I bimbi escono dalle porte che danno sul giardino e i genitori attenderanno <u>sotto il portico</u> , usciranno poi dal <u>cancello piccolo</u>
Classi QUARTE	I bambini escono usando la scala interna e si fermeranno nello spazio asfaltato dove ci saranno i genitori ad attenderli, usciranno poi dal <u>cancello piccolo</u>
Classi TERZE	I bambini escono dall'ingresso principale, usando la scala interna e si fermeranno nella postazione dell'ingresso dove ci saranno i genitori ad attenderli, usciranno poi dal <u>cancello grande</u>
Classi SECONDE	I bambini escono usando la scala interna e si fermeranno nella postazione dell'ingresso dove ci saranno i genitori ad attenderli, usciranno poi dal <u>cancello grande</u>
Classi QUINTE	I bambini escono usando la scala antincendio e si fermeranno nella postazione dell'ingresso dove ci saranno i genitori ad attenderli, usciranno poi dal <u>cancello grande</u>

MODALITA' INGRESSO CLASSI SCUOLA PRIMARIA CIVIDINO

Ingresso al mattino e pomeriggio:



- **8.05:** apertura cancelli, ciascun insegnante si reca nella propria postazione a raccogliere gli alunni che verranno lasciati dai genitori ai due cancelli e raggiungeranno le rispettive insegnanti nei punti indicati;
- **8.10:** ingresso in aula;

Classe	Cancello	Percorso
Classi 1 [^] A- B	Cancello principale (via Pagani)	Ingresso porta destra
Classi 2 [^] A-B		Passaggio dallo scivolo ed entrata porta sinistra
Classi 5 [^] A - B		Ingresso porta centrale
Classe 3 [^] A E 3 B		Passaggio dallo scivolo ed entrata porta sinistra

Classe	Cancello	Percorso
	Cancello (Via Cadorna)	scale antincendio
Classe 4 [^] A- B		
pedibus	al suono della prima campanella gli alunni vengono accompagnati ai rispettivi cancelli	

I collaboratori resteranno ai cancelli fino al suono della seconda campanella. Dopodiché entrambi i cancelli verranno chiusi e gli alunni in ritardo entreranno dall'ingresso principale accompagnati dai genitori per firmare il registro.

- **13.35:** gli alunni che non usufruiscono del servizio mensa usciranno e rientreranno dal cancello principale di via Pagani.

USCITA

- **15: 40** I genitori delle classi **prime, seconde, terze e quinte**, al suono della seconda campana ritirano i propri figli raggiungendo le postazioni delle rispettive classi entrando e uscendo dal cancello di via Pagani.

I genitori delle classi **quarte** ritirano i propri figli raggiungendo le postazioni delle rispettive classi entrando e uscendo dal cancello di via Cadorna.

- **PIEDIBUS 15: 35** (suono della prima campana) un docente per modulo raccoglie gli alunni iscritti al servizio Pedibus e li porta al punto di raccolta, dove ci saranno i volontari ad attenderli. Il servizio Pedibus si avvierà al cancello solo successivamente all'uscita degli altri alunni.

